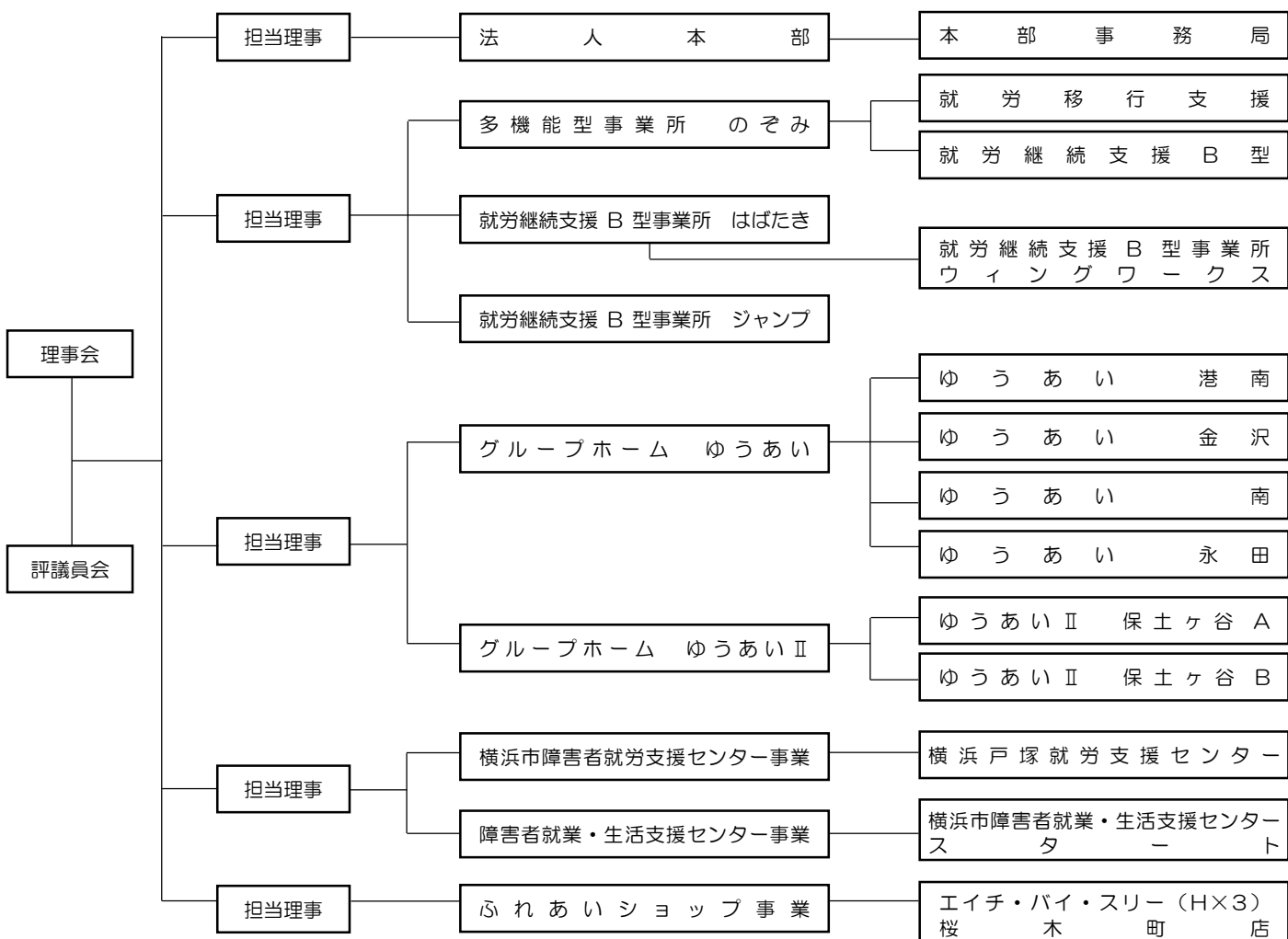


こうよう会 組織図



理事 役員名簿

理事長 茂木 緑
 理事 西沢 召子 本多 緋呂志 渥美 功三
 上坂 波留美 青木 麻子 佐塚 丈彦
 監事 古内 力男 田辺 康夫

職員 取得資格一覧（複数所持者あり）

サービス管理責任者	9名	(就労 1名・日中継続B 5名・ゆうあい 3名)
社会福祉士	9名	(就労 3名・日中継続B 3名・ゆうあい 3名)
社会福祉主事	13名	(就労 3名・日中継続B 4名・ゆうあい 6名)
精神保健福祉士	5名	(就労 4名・ゆうあい 1名)
介護福祉士	5名	(日中継続B 3名・ゆうあい 2名)
介護支援専門員	4名	(就労 1名・日中継続B 3名)
ヘルパー2級	8名	(就労 2名・日中継続B 4名・ゆうあい 2名)
ガイドヘルパー	3名	(就労 1名・日中継続B 1名・ゆうあい 1名)
福祉住環境コーディネーター	3名	(日中継続B 2名・ゆうあい 1名)
福祉用具専門相談員	2名	(就労 1名・日中継続B 1名)

社会福祉法人こうよう会 平成 26 年度決算概要

(1) 収支計算書(平成 26 年 4 月 1 日～平成 27 年 3 月 31 日)

資金収支内訳書

[単位:円]

勘定科目		社会福祉事業	公益事業	法人合計
事業活動	収入	220,834,075	75,496,746	296,330,821
	支出	203,744,994	77,381,878	281,126,872
	収支差額	17,089,081	▲ 1,885,132	15,203,949
施設整備等	収入	7,590,343	0	7,590,343
	支出	11,746,085	1,144,800	12,890,885
	収支差額	▲ 4,155,742	▲ 1,144,800	▲ 5,300,542
その他の活動	収入	1,000,000	0	1,000,000
	支出	24,000	0	24,000
	収支差額	976,000	0	976,000
当期資金収支差額合計		13,909,339	▲ 3,029,932	10,879,407
前期末支払資金残高		80,225,677	▲ 17,959,421	62,266,256
当期末支払資金残高		94,135,016	▲ 20,989,353	73,145,663

事業活動内訳書

[単位:円]

勘定科目		社会福祉事業	公益事業	法人合計
サービス活動	収入	220,147,526	74,884,437	295,031,963
	支出	207,205,107	80,895,935	288,101,042
	収支差額	12,942,419	▲ 6,011,498	6,930,921
サービス活動外	収入	686,549	612,309	1,298,858
	支出	0	0	0
	収支差額	686,549	612,309	1,298,858
特別	収入	7,590,341	0	7,590,341
	支出	1,247,837	0	1,247,837
	収支差額	6,342,504	0	6,342,504
当期活動増減差額		19,971,472	▲ 5,399,189	14,572,283
前期繰越活動増減差額		113,467,509	▲ 20,303,092	93,164,417
当期末繰越活動増減差額		133,438,981	▲ 25,702,281	107,736,700
その他の積立金取崩額		1,000,000	0	1,000,000
次期繰越活動増減差額		134,438,981	▲ 25,702,281	108,736,700